

ZÁKLAD PRO PŘEŽITÍ

LIFESAVER
JERRYCAN
UŽIVATELSKÁ
PŘÍRUČKA



 **LIFESAVER®**

OBSAH

Váš LifeSaver® Jerrycan

První plnění

Běžné užití

Varování

Užitečné tipy

Filtr s aktivním uhlím

Péče a údržba

Jak čistit Jerrycan ve venkovním prostředí

Jak čistit Jerrycan v čistém domácím prostředí

Jak vyměnit filtrační kazetu

Jak kontrolovat funkčnost filtrační kazety

kontrola integrity filtrační membrány

Údržba ventilu

Skladování

Dlouhodobé skladování - déle než 1 měsíc

Životnost

Extremní teploty

Failsafe™ Technologie

Výkon a technická data

Testování

Disclaimer

VÁŠ LIFESAVER JERRYCAN

3

4

5

6

6

7

8

8

9

10

10

11

12

13

14

15

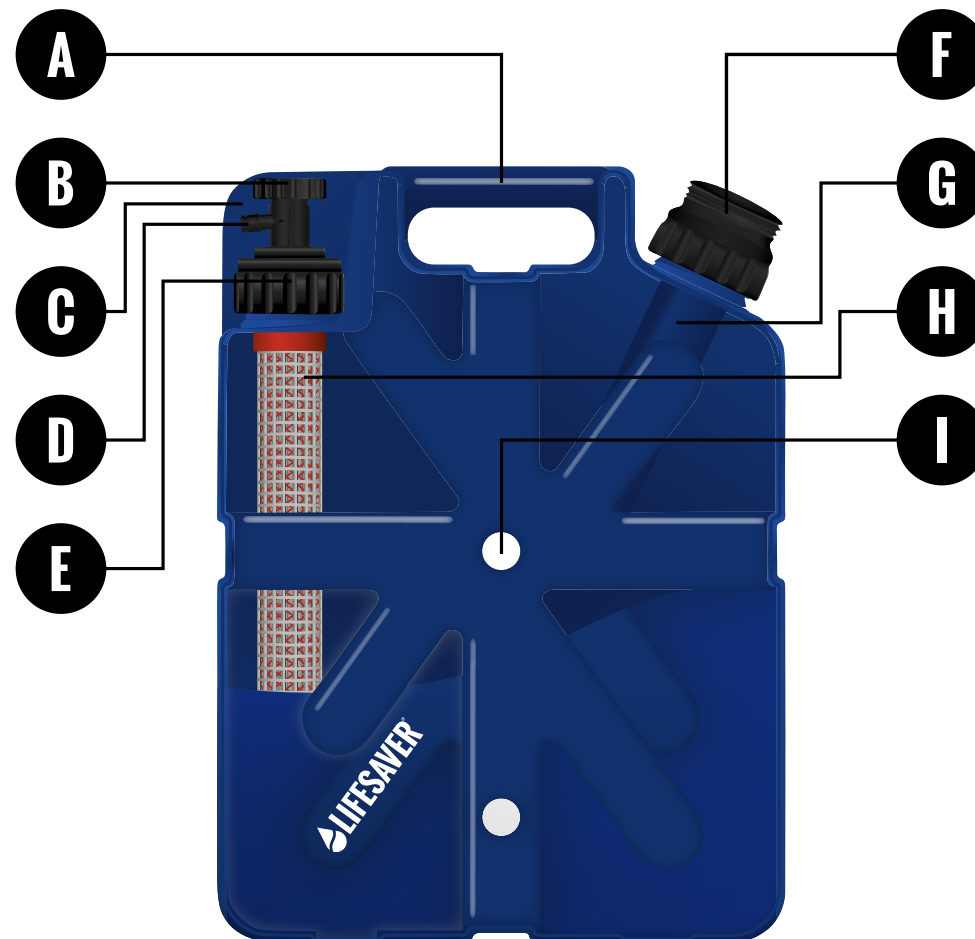
16

17

18

19

19



A Madlo / držadlo

B Ventil

C Vrchní krytí

D Tryska

E Filtr s aktivním uhlím

F Táhlo pumpy

G Odnímatelná pumpa

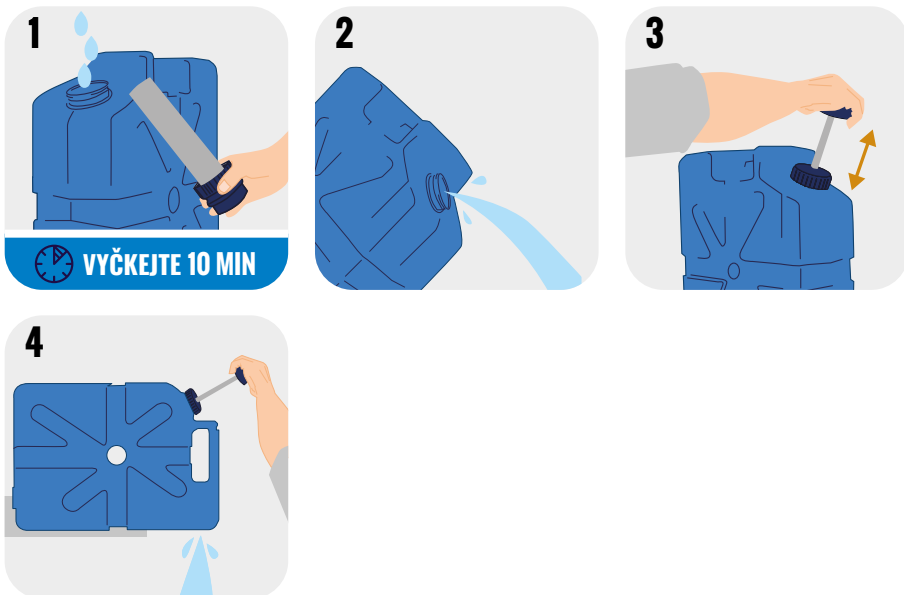
H Vyměnitelná filtrační kazeta
LifeSaver

I Otvory pro připevnění kanystrů k
automobilů či paletám

PRIMING PRVNÍ NAPLNĚNÍ

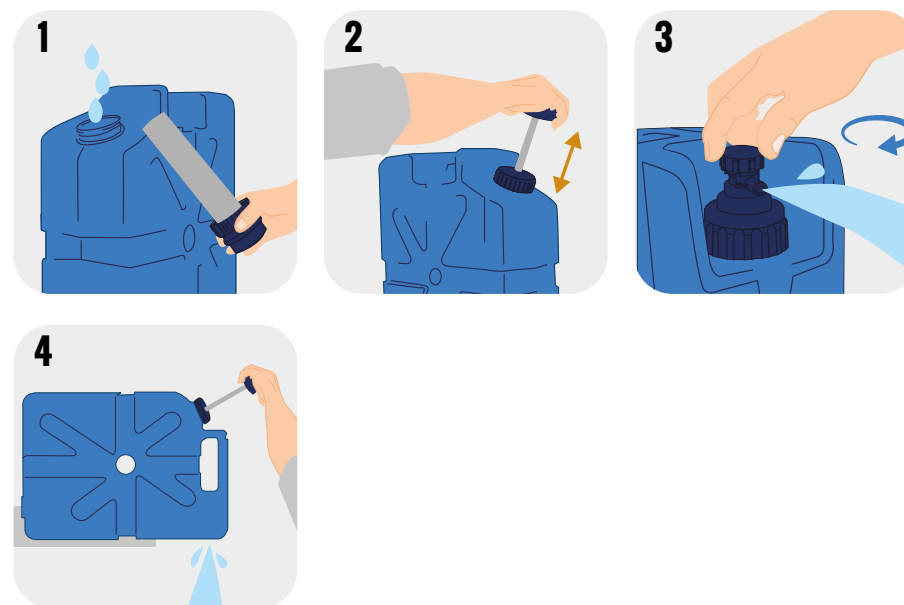
První naplnění a vypláchnutí je zásadní krok, který je nutné provést, než začnete láhev používat k pití.

Správné naplnění zrychlí průtok během používání..



- Naplňte Jerrycan čistou vodou a nechte působit 10 minut. (1)
- Vylijte vodu. (2)
- Naplňte čistou vodou a 10–15 krát zapumpujte pumpou. (3)
- Otevřete kohoutek a nechte vodu vytéct, dokud nebude kanystr prázdný. (4)
- Pokud jej nepoužíváte okamžitě, opakujte kroky 3 a 4.
- Po dokončení nechte v Jerrycanu alespoň 5 cm vody.

BĚŽNÉ POUŽITÍ



- Naplňte nádrž vodou. (1) Zajistěte, aby oblast trysky nepřicházela do styku s kontaminovanou vodou. Připevněte zpátky čerpadlo.
- Při zavřeném kohoutku pumpujte 5–15krát. (2)
- Otevřete ventil, aby mohla vytékat čistá pitná voda. (3) Jak se snižuje průtok, udržujte tlak pomocí čerpadla.
- Jakmile hladina vody klesne, položte Jerrycan na bok (kohoutkem dolů) a pumpujte, abyste udrželi průtok podle potřeby. (4) Po použití opět zavřete ventil.

Používání ventilu

Otočte ventilem ve směru hodinových ručiček a zajistěte jej v poloze pro trvalý tok vody, nebo stiskněte a podržte kohoutek pro okamžitý průtok vody.

Chcete-li ventil uvolnit, otočte jej proti směru hodinových ručiček.

DŮLEŽITÉ

V Jerrycanu vždy nechte alespoň 5 cm vody. Ujistěte se, že je čerpadlo pevně přišroubováno.

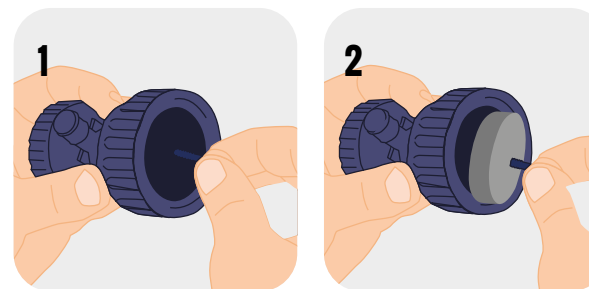
UPOZORNĚNÍ: TOTO JE TLAKOVÉ ZAŘÍZENÍ

- Udržujte membrány zásobníku v Jerrycanu hydratované tím, že v nádobě ponecháte vždy cca 5 cm vody, přičemž nádobu Jerrycan udržujete utěsněnou pumpou a víkem. Pokud tak neučiníte, dojde k vyschnutí membrán, uzavření nano-pórů a nefunkčnosti systému. Na toto se nevztahuje záruka a bude nutné zakoupit novou filtrační kazetu (pokyny k ukládání viz strana 13).
- Nepumpujte, pokud je znemožněn průtok vody; to nadměrně natlakuje Jerrycan, což povede k namáhání produktu. Chcete-li uvolnit tlak z Jerrycanu, odšroubujte čerpadlo pomalu o 1/4 otáčky, dokud neuslyšíte syčivý zvuk. Při odšroubování pevně přidržte čerpadlo.
- Nepoužívejte čerpadlo, když je Jerrycan prázdný.

UŽITEČNÉ TIPY

- Průtok bude rychlejší, když je kanistr plný vody.
- Průtok bude rychlejší, když se Jerrycan použije s teplejší vodou. Ledová voda průtok zpomalí.
- Jerrycan je navržen pro práci v horizontální i vertikální poloze. Jakmile je hladina vody nízká, položte Jerrycan na bok, s kohoutkem dolů. Tato metoda zvýší průtok vody.

FILTR S AKTIVNÍM UHLÍM



Jednotka filtru s aktivním uhlím zlepšuje chutnost vody odstraněním chloru, pachuti a zápachu. Zařízení Jerrycan je dodáváno bez nainstalovaného filtru s aktivním uhlím. Pokyny pro instalaci a výměnu najdete níže.

Instalace:

- Odšroubujte a odstraňte ventil z Jerrycanu.
- Vložte filtr s aktivním uhlím do ventilu a znovu našroubujte na Jerrycan.

Odstranění

- Odšroubujte a sejměte filtr z Jerrycanu.
- Pomocí malého šroubu (nebo nástroje pro vyjmutí, který je dodáván s filtry s aktivním uhlím Jerrycan (balení 5 ks)) zašroubujte ve směru hodinových ručiček do středu uhlíkového filtru, dokud nebude v polovině uhlíkového bloku. (1)
- Prudkým tahovým pohybem vyjměte uhlíkový filtr z kohoutku. (2)
- Po výměně filtru může voda obsahovat šedé / černé částice. Toto je neškodný uhlíkový prach a zmizí po 2–3 použitích.

UPOZORNĚNÍ

Ponechání filtru s aktivním uhlím uvnitř nádoby Jerrycan při dlouhodobém skladování může způsobit mikrobiologický růst. Při dlouhodobém skladování filtru s aktivním uhlím vždy vyjměte a zlikvidujte.

PÉČE A ÚDRŽBA

Vždy používejte nejčistší dostupnou vodu. Nečistoty se hromadí na povrchu kazety, což zkracuje její životnost. Životnost filtrační kazety lze prodloužit pravidelným čištěním..

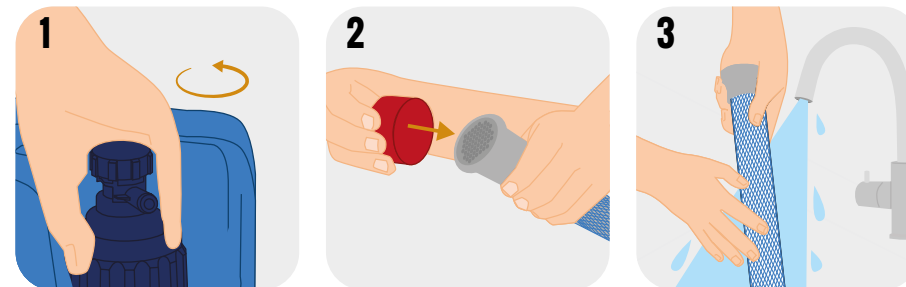
Jak čistit Jerrycan ve venkovním prostředí

- Naplňte Jerrycan 2 litry nejčistší dostupné vody a jemně protřepejte a vypláchněte, abyste odstranili nečistoty i ze spodní části nádoby. Vylijte vodu otvorem čerpadla.
- Naplňte Jerrycan cca do $\frac{1}{4}$ nejčistší dostupnou vodou a znovu namontujte čerpadlo. Otočte Jerrycan vzhůru nohama, aby se voda rozlila po celém vnitřku nádoby. Pokračujte až 1 minutu.
- Vypusťte vodu otvorem čerpadla.
- Tento postup opakujte, dokud nebude odchozí voda viditelně čistá.

UPOZORNĚNÍ

Nepokoušejte se dotýkat se membrán kazety ochrannou síťovinou, protože by to mohlo poškodit filtr a zrušit platnost záruky. Chraňte filtrační kazetu před nečistotami.

Jak čistit Jerrycan v domácím prostředí



- Odšroubujte horní ventil a vyjměte filtrační kazetu. Sejměte těsnicí kroužek z horní části filtru. (1)
- Umístěte dodaný ochranný kryt na čistou stranu filtru. (2)
- Filtr namočte na půl hodiny do nádoby s vlažnou vodou. Doporučujeme přidat malé množství sterilizačního roztoku, pro likvidaci všech patogenů, které zůstaly na povrchu filtru nebo v nádrži. Rozpustná chlórová tableta nebo kapalný sterilizační roztok jsou vhodné, ale je nutné postupovat podle pokynů výrobce. Opláchněte filtr čistou tekoucí vodou a nechejte 4 hodiny oschnout. (3)
- Během sušení kazety omyjte všechny plastové součásti včetně těsnicího kroužku jemným roztokem čistícího prostředku v teplé vodě pomocí měkkého hadříku. Díly důkladně opláchněte pod tekoucí vodou a nechte je 1 hodinu oschnout.
- Nainstalujte těsnicí kroužek na horní část filtru. Zajistěte, aby byl těsně umístěn proti hraně filtru.
- Čistýma rukama vložte filtr do Jerrycanu a zatlačte dolů, aby se zafixoval na místě.
- Očistěte trysku sterilním ubrouskem a, byste zabránili hrozbě kontaminace.
- Nasaďte ventil a zajistěte, aby byl pevně utažen v pozici, kdy je tryska dopředu.

PÉČE A ÚDRŽBA

Jak vyměnit filtrační kazetu

- Odšroubujte a vyjměte čerpadlo z Jerrycanu a vyprázdněte veškerou vodu.
- Odšroubujte ventil.
- Vyjměte filtr a zlikvidujte jej jako recyklovatelný plastový odpad.
- Umyjte všechny plastové součásti včetně bílého plochého těsnění (umístěného pod rukojetí čerpadla) v teplé vodě s jemným roztokem čistícího prostředku pomocí měkkého hadříku. Důkladně opláchněte pod tekoucí vodou a nechejte 1 hodinu oschnout.
- Vyjměte nový filtr z obalu a ujistěte se, že dva těsnicí kroužky jsou pevně umístěny proti hraně filtru. Vložte filtr do kanystru a zatlačte dolů, aby se zafixoval na svém místě.
- Našroubujte zpět ventil. Ujistěte se, že je tryska pevně utažena a směřuje přímo vpřed.
- Naplňte nádobu podle pokynů na straně 4.

Instalace nové filtrační kazety ve venkovním prostředí znamená zvýšené riziko kontaminace. Při výměně kazety se ujistěte, že máte čisté a suché ruce a tryska i kazeta zůstávají sterilní.

Jak zkontrolovat, že filtr funguje tak, jak má

Ultrafiltrační membrány jsou zabudovány v robustní kazetě a jsou navrženy pro dlouhou životnost. Při nesprávném zacházení však může dojít k poškození filtrační kazety.

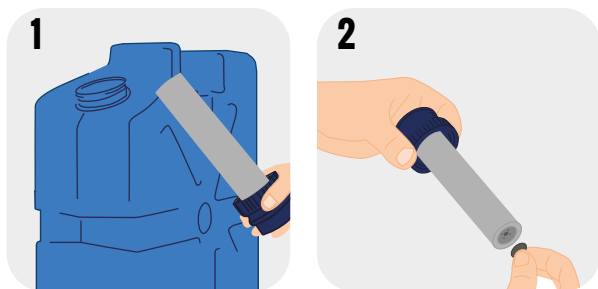
Kontrola integrity membrány by měla být provedena pokaždé, když byl Jerrycan vystaven nárazu nebo pokud máte podezření, že mohlo dojít k poškození filtrační kazety Jerrycan.



Kontrola integrity filtrační membrány

- Vyjměte čerpadlo z Jerrycanu a naplňte nádobu do půlky vodou.
- Našroubujte zpět čerpadlo a pumpujte cca 30–40krát, abyste Jerrycan natlakovali.
- Otevřete průtokový ventil.
- Pokračujte v pumpování podle potřeby, abyste udrželi průtok.
- Pokud Jerrycan "plive" vodu z trysky (1) a voda teče nepravidelně, pak pupa nasává s vodou také vzduch a znamená to, že filtr je poškozený. Přestaňte používat Jerrycan a vyměňte filtr (jak nainstalovat nový filtr viz strana 10).
- Pokud je průtok vody normální, ale velmi pomalý, přestože je nádoba Jerrycan plná z 1/2 ve vodorovné nebo svislé poloze, vyčistěte nádobu Jerrycan. Špína a nečistoty mohou způsobit pomalejší průtok vody. Pokud byl Jerrycan vyčištěn a průtok vody zůstává pomalejší než obvykle, je možné, že filtrační kazeta dosáhla konce své životnosti (informace o technologii Failsafe™ viz strana 17).

PÉČE A ÚDRŽBA



Údržba kupolového ventilu

Klenutý ventil umožňuje, aby čerpadlo fungovalo efektivně a vyžaduje občasné čištění.

- Vyměňte čerpadlo z Jerrycanu. 1
- Odstraňte černý kupolový ventil, který je umístěn na konci čerpadla, tak, že ho přitáhnete pod vnější okraj ventilu. 2
- Zkontrolujte, zda nejsou praskliny nebo známky poškození.
- Ventil omyjte v teplé vodě jemným roztokem čistícího prostředku, abyste odstranili veškeré nečistoty.
- Důkladně opláchněte pod tekoucí vodou a nechejte 1 hodinu oschnout.
- Chcete-li ventil vrátit, vyrovnejte jej centrálně s koncem čerpadla a zatlačte na místo.

USKLADNĚNÍ

Jerrycan

Před prvním použitím by měl být Jerrycan uložen na chladném a suchém místě.

Aby byla voda chutnější, doporučuje udržovat nádobu ve stínu. Chraňte Jerrycan vždy před extrémními teplotami.

Udržujte membrány filtrační kazety hydratované tím, že v nádobě ponecháte vždy alespoň 5 cm vody, přičemž nádobu Jerrycan udržujte utěsněnou pumpou a ventilem. Pokud tak neučiníte, dojde k vyschnutí membrán, uzavření pórů nano-filtru a nefunkčnosti systému. Na toto se nevztahuje záruka a budete potřeba vyměnit kazetu.

Pro dlouhou životnost je vhodné pravidelní používání a údržba.

Filtr s aktivním uhlím

Po otevření sady filtrů s aktivním uhlím nezapomeňte uložit další náhradní filtry s aktivním uhlím do fóliového zipového sáčku nebo do uzavřené nádoby. To jim zaručí trvanlivost až 3 roky. Pokud zůstane neuzavřená, životnost filtrů s aktivním uhlím vyprší do 2 měsíců.

Pokud skladujete Jerrycan po dobu 1 měsíce nebo déle, měl by být filtr s aktivním uhlím vyjmut a zlikvidován. Před dalším použitím vyměňte za nový uhlíkový filtr.

DLOUHODOBÉ SKLADOVÁNÍ

- DÉLE JAK 1 MĚSÍC

Before storing the Jerrycan:

- Vyjměte a zlikvidujte filtr s aktivním uhlím z Jerrycanu a vyčistěte Jerrycan (viz strana 9, jak čistit Jerrycan).
- Uvolněte tlak z Jerrycanu pomalým odšroubováním pumpy o ¼ otáčky, dokud neuslyšíte syčivý zvuk. Při odšroubování pevně přidržte čerpadlo. Po uvolnění tlaku zašroubujte čerpadlo zpět na místo.
- V nádobě Jerrycan vždy uchovávejte nejméně 5 cm vody.
- Ujistěte se, že čerpadlo a ventil jsou utěsněny.

Před opětovným použitím nádrže Jerrycan:

- Před opětovným použitím Jerrycan očistěte (viz strana 9, jak čistit kanystr).
- Před opětovným použitím namontujte nový filtr s aktivním uhlím (jak nainstalovat filtr s aktivním uhlím, viz strana 7).

Jak zabránit hromadění solí na kazetě během dlouhodobého skladování

Dlouhodobé skladování v oblastech s tvrdou vodou bude mít za následek krystalizaci vápníku, hořčíku a solí uvnitř membrán kazety. Aby k tomu nedocházelo, pravidelně měňte vodu každé 4 až 6 týdnů. Pokud tak neučiníte, způsobí to naplnění membrán, zablokování nano pórů a nefunkčnost systému. Na toto se nevztahuje záruka a budete nutné vyměnit kazetu.

SKLADOVÁNÍ

Standardně zabalená filtrační kazeta

Produkt lze skladovat minimálně po dobu 3 let od okamžiku nákupu (od autorizovaných prodejců). Další doba použitelnosti po počátečních 3 letech závisí na podmínkách skladování.

Produkt zatavený v originální hliníkové fólii

Produkty zatavené v originální hliníkové fólii jsou chráněny proti vlhkosti a jsou ideální pro dlouhodobé skladování. Pokud bude i nadále uzavřen ve stavu, v jakém byl zakoupen, bude doba použitelnosti produktu až 10 let od data nákupu.

EXTREMNÍ TEPLOTY

Nízké teploty

Po prvním použití by měl být Jerrycan chráněn před zamrznutím. Zmrazení může narušit integritu kazety. Pokud máte podezření, že byl Jerrycan zamrzlý, proveďte kontrolu integrity membrány (strana 11).

Vysoké teploty

Nenechávejte Jerrycan po dlouhou dobu na přímém slunci.

Minimální a maximální provozní a skladovací teploty viz Výkon a technická data (strana 18).

Letecká přeprava filtračního zařízení LifeSaver Jerrycane

Při převozu zařízením letadlem:

- Uvolněte tlak z Jerrycanu pomalým odšroubováním čerpadla
- o ¼ otáčky, dokud neuslyšíte syčivý zvuk. Při odšroubování pevně přidržte čerpadlo.
- Demontujte čerpadlo a vyprázdněte nádobu.
- Po vypuštění Jerrycan zašroubujte čerpadlo zpět na místo.
- Ujistěte se, že čerpadlo a víčko jsou správně utěsněny.
- Zabalte Jerrycan bezpečně do podpalubí nebo do příručního zavazadla. Po příletu nalijte do nádoby Jerrycan 5 cm vody.
- Před opětovným použitím proveďte kontrolu integrity membrány (strana 11).

FAILSAFE™ TECHNOLOGIE

Jerrycan obsahuje technologii Failsafe™, která vám zaručí, že filtr přestane filtrovat a vy nepijete kontaminovanou vodu. Protože se filtr používá k čištění vody, budou póry v membránách časem ucpány nečistotami a rychlost proudění se zpomalí.

Nakonec nastane moment, kdy voda přestane protékat úplně. V tomto okamžiku byste měli vyměnit filtr.

VÝKON A TECHNICKÁ DATA

Minimální provozní teplota >0°C (32°F)
Maximální provozní teplota 50°C (122°F)

Minimální skladovací teplota* -10°C* (14°F)
Maximální skladovací teplota 50°C (122°F)

Průměrný průtok** 10,000 litrů (3L/min)
20,000 litrů (4L/min)

Kapacita filtrační kazety** 10,000 litrů (2650 US gallons)
20,000 litrů (5300 US gallons)

Váha bez vody včetně filtrační kazety 3.9kg (137 oz)
skladovací objem produktu 18.5L (625 oz)

Produktové materiály a odpadní vody neobsahují BPA a BPS

MICROBIOLOGICKÁ FILTRAČNÍ EFEKTIVITA

filtrace bakterií*** >99.9999% (Log 6)
filtrace virů*** >99.99% (Log 4)
filtrace cyst*** >99.99% (Log 4)

Chemická redukce Volitelný filtr s aktivním uhlím zlepšuje chutnost vody, odstraňuje chlór, pachutí a zápach z vody

* Po prvním použití by měl být produkt chráněn proti zamrznutí

** Průtoky a výkon závisí na složení, teplotě a zátěži vstupní vody

*** Testováno laboratořemi BCS Vydáno 28/08/18 na základě úplného MEDCOM Protokolu NSF P248

LIFESAVER JERRYCAN TESTOVÁNÍ

Úplný protokol NSF P248 „Vojenské operace pro mikrobiologické čištění vody“ stanovený Centrem veřejného zdraví armády USA (MEDCOM). Tyto jednotky jsou testovány se dvěma různými typy vody. Všechny uvedené údaje jsou převzaty z náročné fáze testu napodobujícího vodu znečištěnou splašky.

DISCLAIMER

Informace a údaje obsažené v tomto dokumentu vycházejí z našich obecných zkušeností a jsou považovány za správné. Jsou poskytovány v dobré víře a jejich účelem je poskytnout vodítko pro výběr a použití našich produktů. Vzhledem k tomu, že podmínky, za kterých může být náš produkt používán, jsou mimo naši kontrolu, tyto informace neznamenají žádnou záruku výkonu konečného produktu a nemůžeme přijmout žádnou odpovědnost v souvislosti s používáním našich produktů. Kvalita našich produktů je zaručena za našich prodejních podmínek. Je třeba dodržovat stávající práva průmyslového vlastnictví.

© 2017 Icon LifeSaver Ltd. Všechna práva vyhrazena. Patenty zapsané (nevyřízené) a udělené. LifeSaver je registrovaná ochranná známka. Níže jsou uvedeny ochranné známky skupiny společností LifeSaver: For A Hostile World™, Fill • Pump • Drink™ a Failsafe™. Všechny podrobnosti uvedené v této příručce a v této příručce se považují za správné v době vydání do tisku. Vyhražujeme si právo provádět vylepšení nebo úpravy zde uvedeného zařízení.

KONTAKTY

MORIS dsitribution Tiskařská 4

10800 Praha 10

www.moris-distribution.cz

distribuce@moris.cz



SLI0015-4

© 2020 Icon LifeSaver LTD.
All rights reserved

